



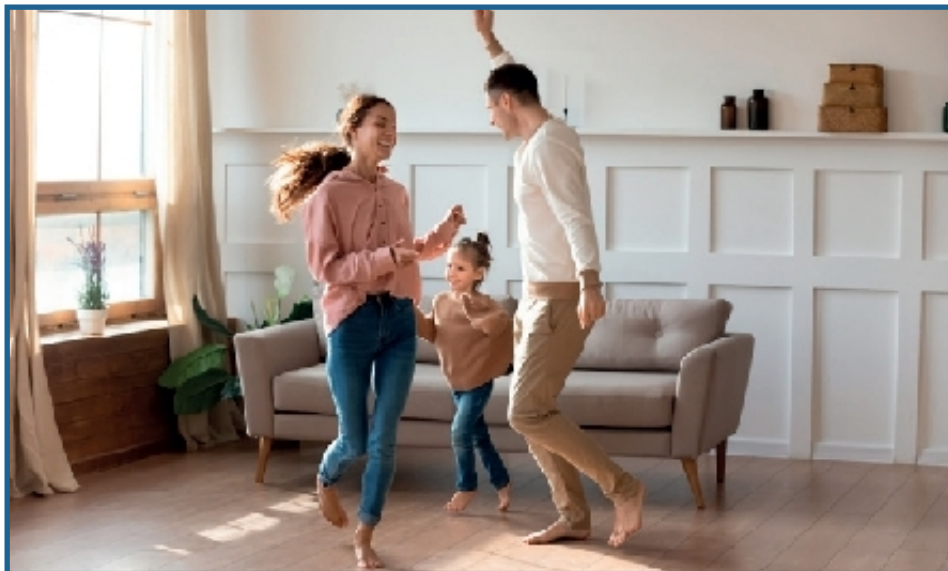
MARBELLA 1220 x 183 x 5,5 MM.
ALORA 1530 x 230 x 5,5 MM.

EASYCLICK
premium floor
by PaloRosa 

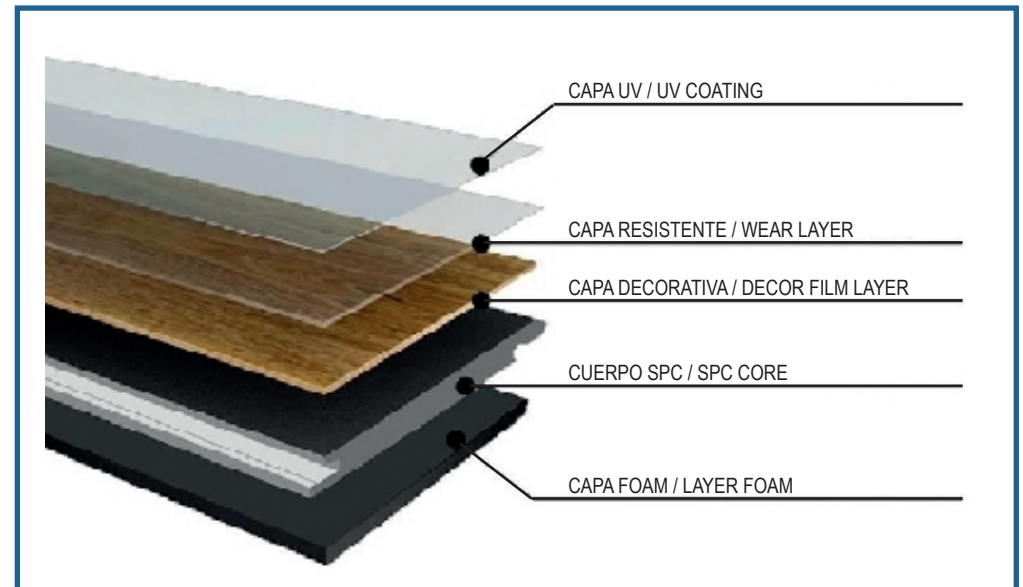
¿Que es Easyclick? / ¿What is Easyclick?

EASYCLICK, es un SPC de nueva generación para pisos, resistente y avanzado e impermeable, rígido, dimensional y estable. Como material de núcleo extruido, el EASYCLICK es un material compuesto hecho de polvo de piedra, resinas vegetales, polivinilo y estabilizadores. La capa de desgaste y las películas de color se presionan en el núcleo EASYCLICK después de la extrusión. El subsuelo de FOAM que se coloca en la parte posterior, es una buena opción para uso de alta gama. Como fabricante avanzado y experimentado de pisos EASYCLICK, PALO ROSA es un destacado fabricante de este tipo de pisos: 0% deformable, 100% impermeable, pavimentación adaptable en cualquier lugar, alta resistencia al desgaste, suelo resistente con amortiguación total, estabilidad dimensional, reducción de ruido, silencioso, resistente a las manchas y antideslizante. Para poder instalar en una gran superficie y disfrutar de una estancia cómoda y confortable. Facil Instalación con un tiempo de instalación rápido. Gran variedad cromática de superficies en madera real. Servicio postventa. Calidad superior y confort.

EASYCLICK is a new generation SPC for floors, resistant and advanced and waterproof, rigid, dimensional and stable. As an extruded core material, EASYCLICK is a composite material made of stone powder, plant resins, polyvinyl, and stabilizers. The wear layer and color films are pressed onto the EASYCLICK core after extrusion. The FOAM subfloor that is laid on the back is a good option for high-end use. As an advanced and experienced manufacturer of EASYCLICK PALO ROSA flooring, is an outstanding manufacturer of SPC: 0% deformable, 100% waterproof, adaptable flooring anywhere, high wear resistance, strong floor with full cushioning, dimensional stability, noise reduction, quiet, stain resistant and slip resistant. To be able to install in a large area and enjoy a comfortable and comfortable stay. Easy Installation with a fast installation time. Great color variety of real wood surfaces. After sales service. Superior quality and comfort



¿De que se compone? / ¿What is it made up of?



Los productos de EASYCLICK by PALO ROSA, S.A. en concreto el material de la serie SPC, se componen de lo siguiente:

1. CAPA SUPERIOR. Recubrimiento UV. La función es anti-decoloración del color y anti-rayado ligero.
2. SEGUNDA CAPA. Capa de desgaste de 0,3 mm o 0,5 mm de espesor. La función es resistente a la abrasión.
3. TERCERA CAPA. Película decorativa. Diferentes colores del suelo.
4. CUARTA CAPA. Compuesto de PVC de piedra. Este es el tablero central del piso.
5. CAPA INFERIOR. Espuma insonorizada de 1 mm o 1,5 mm. Material IXPE.

SUPERFICIE

Superficie de relieve BP, antideslizante

GARANTIA DE CALIDAD

4/0.3mm, 15 años, en espacios residenciales.
5 años en espacios comerciales

The products of EASYCLICK by PALO ROSA, S.A. specifically the material of the SPC series, they are composed of the following:

1. TOP LAYER. UV coating. The function is anti-color fading and anti-slight scratch.
2. SECOND LAYER. 0.3mm or 0.5mm thick wear layer. The function is abrasion resistant.
3. THIRD LAYER. Decorative film. Different colors of the ground.
4. FOURTH LAYER. Stone PVC compound. This is the center board of the floor.
5. LOWER LAYER. 1mm or 1.5mm soundproof foam. IXPE material.

SURFACE

BP embossed surface, non-slip

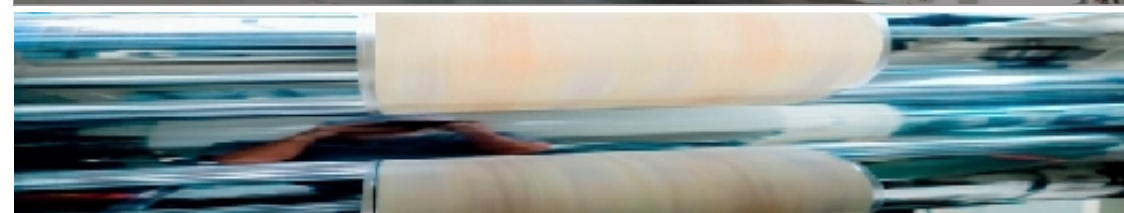
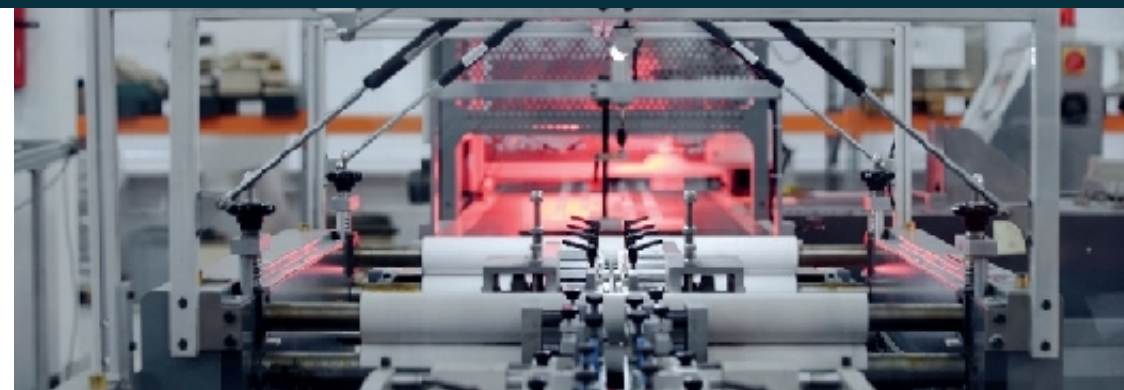
QUALITY GUARANTEE

4/0.3mm, 15 years, in residential spaces. 5 years in commercial spaces

- Ficha Técnica / Technical data

TECHNICAL INFORMATION OF RIGID VINYL / SPC FLOOR

CARACTERISTICS	STANDARDS	REQUERIMENT	RESULT
Phthalate test: (DBP/BBP/DEHP/DINP/ DNOP/DIDP)	EN 14372:2004	N/A	FREE
Dimension Stability	ASTM F2199-09(R2014)	≤ 0,25%	Manufacturing direction 0,046% Across-manufacturing
Wear resistance	EN660-2:1999+A1:2003 EN649 2011	N/A	Fv=1,4mm ² Wear group: T
Abrasion Resistance (0,3mm wearlayer)	EN13329:2006/A1:2008	N/A	300 Cycles. Abrasion Class: >AC3
Seam Strange	EN 684:1995	N/A	Ave: 360N/50mm. Pass Min.: 330N/50 mm.
Residual indentation (%)	ASTM F1700-13a & ASTM F1914-07 (2011)	Avarage value ≤ 8 Individual Value ≤ 10	0,4 Pass
Resistance to Chemical	ASTM F1700-13a & ASTM F925-13	no more than slight change in surface dulling, surface.	No change in surface dulling, surface attack, or staining was detected.
Heat Stability	ASTM F1514-03 (R2013)	E ^o _{ab} < 8	E ^o _{ab} = 0,67 Pass
Static Loading	ASTM F970-17	N/A	0,04 mm. Pass
Soluble Heavy Metal Contents test	ASTM F963-16 (Clause 8,3)	N/A	Free
Large ball impact resistance	NALFA/ANSI LF-01- 2011	N/A	No cracks or fractures occurred at the height of 2500mm
Floor Score	SCS-EC10:3-2014 v4.0	Refer to standards	Pass
TUV Premium Certifi- cation	Belgian VOC regulation Breeam exemplary level.	Refer to standards	Pass
DIBT Certification	EN14041	Refer to standards	Pass
CE Certification	EN14041	Refer to standards	Pass
ISO9001 Certification	GB/T19001-2008	Refer to standards	Pass
ISO 14001 Certification	GB/T24001-2004	Refer to standards	Pass
Formaldehyde Emission	EN717-1:2004	≤0,5mg./L	Pass





RECYCLABLE /
RECYCLABLE

MATERIAL RECICLABLE Y RESPETO POR EL MEDIO AMBIENTE:

EASYCLICK, SPC es un compuesto de piedra de alta calidad y resina de PVC, sin materiales como el benceno, o metales pesados que puedan ocasionar daños al medio ambiente. Una de nuestras responsabilidades es tratar nuestros productos como parte de la naturaleza, intentar no dejar huella contaminante en su fabricación, y para ello respetamos todas las normas ISO, y de trazado reciclable.

RECYCLABLE MATERIAL AND RESPECT FOR THE ENVIRONMENT:

EASYCLICK, SPC is a composite of high quality stone and PVC resin, without materials such as benzene or heavy metals that can cause damage to the environment. One of our responsibilities is to treat our products as part of nature, trying not to leave a polluting footprint in their manufacture, and for this we respect all ISO standards and recyclable layout.

RESPECTO POR EL MEDIO AMBIENTE

RESPECT FOR THE ENVIROMENT



*Information sur le niveau d'émission de substances volatiles dans l'air intérieur, présentant un risque de toxicité par inhalation, sur une échelle de classe allant de A+ (très faibles émissions) à C (fortes émissions).



- CARACTERÍSTICAS / Characteristics

- LIMPIEZA FACIL
- Easy Cleaning



LIMPIEZA FACIL /
EASY CLEANING

LIMPIEZA FACIL:

El piso SPC tiene una capa especial de resistencia, de baja absorcion, por lo que la facil limpeza se garantiza tan solo con un trapo húmedo.

EASY CLEANING:

The SPC floor has a special layer of resistance, with low absorption, so that easy cleaning is guaranteed with just a damp cloth.

- RESISTENCIA A ARAÑAZOS
- Scratch Resistance



ANTI-
DESIZANTE /
ANTISLIP

RESISTENCIA AL DESGASTE Y ANTIDESLIZANTE :

El piso EASYCLICK tiene una capa especial de resistencia y resistente al desgaste del suelo. Comparado con un piso común. El piso EASYCLICK tiene mayor fricción cuando está mojado.

ANTI-SLIP AND WEAR RESISTANCE: EASYCLICK flooring has a special layer of resistance and wear-resistant flooring. Compared with common flooring, EASYCLICK flooring has increased friction when wet.

- CARACTERÍSTICAS / Characteristics

- TEMPERATURA OPTIMA - Optimal Temperature



TEMPERATURA:

Para mayor confort, mantiene en perfectas condiciones en una temperatura optima de entre 15 y 30 grados centígrados.

TEMPERATURE:

For greater comfort, it is kept in perfect condition at an optimum temperature of between 15 and 30 degrees Celsius.



PROTECCION UV:

Easyclick, mantiene una capa film Ultravioleta, que ayuda a que el color del madera quede protegida de los efectos de la iluminación solar.

UV PROTECTION:

Easyclick maintains an ultraviolet film layer, which helps protect the color of the wood from the effects of sunlight

- REATARDANTE DE HUMOS - Smoke Retardant

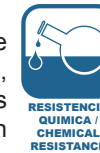


RETARDANTE DE HUMOS:

Según las autoridades, el 95% de las víctimas quemadas en fuego, fueron a causa por los humos tóxicos y gases. La clasificación de fuego del piso SPC es Bfl-S1. Es decir, combustible de muy baja contribucion al fuego y producción baja de humos.

SMOKE RETARDANT:

According to the authorities, 95% of the victims burned in the fire were caused by toxic fumes and gases. The fire classification of SPC flooring is Bfl-S1. That is, fuel with very low contribution to fire and low smoke production.



RESISTENCIA QUIMICA:

Easyclick, resiste perfectamente cualquier producto quimico de limpieza, garantizando una protección contra la aparición de bacterias y microorganismos perjudiciales.

CHEMICAL RESISTANCE:

Easyclick perfectly resists any chemical cleaning product, guaranteeing protection against the appearance of harmful bacteria and microorganisms.



WATERPOOF:

Siendo el componente principal el SPC un compuesto de polvo de piedra, este funciona perfectamente con agua, aislandose del moho incluso con mucha humedad.

WATERPOOF:

Being the main component the SPC a compound of stone powder, it works perfectly with water, isolating itself from mold even with high humidity.



REDUCCION DE RUIDO:

Gracias a su capa de FOAM, ademas de aislar de las humedades adquiere un formidable efecto opaco para la reduccion de sonidos.

NOISE REDUCTION:

Thanks to its layer of FOAM, in addition to insulating against humidity, it acquires a formidable opaque effect for sound reduction.



CALIDEZ Y CONFORT
WARMTH AND COMFORT

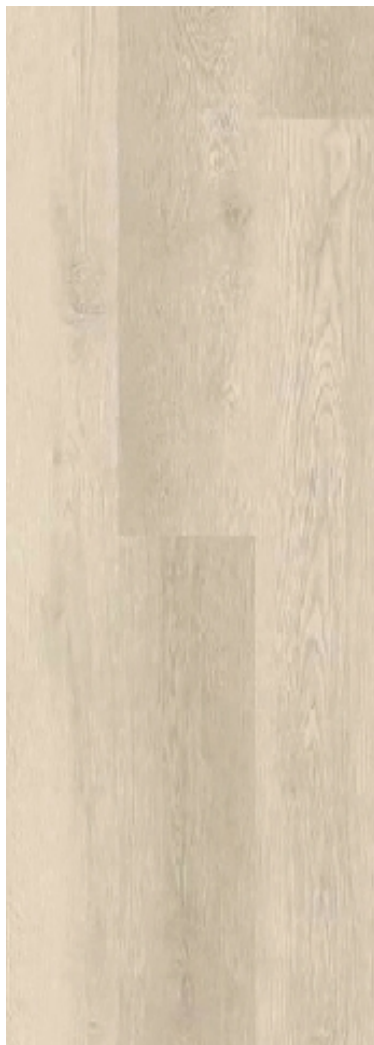




AMPLIA GAMA DE COLORES
WIDE RANGE OF COLORS

MARBELLA

1220 x 183 x 5,5 MM.



SKY WHITE



OAK NATURE



OAK OTOÑO



OAK NOGAL DOLCE



OAK GREY

ALORA

1530 x 230 x 5,5 MM.



PATINA ALMOND



PATINA NOCE



ROBLE MIJAS



ROBLE RONDA



INSTALACIÓN FACIL



CORTE FACIL /
EASY CUTTING

CORTE FACIL:

Easyclick, con su base de SPC, es aplicable para un corte rápido y facil tan solo con un cortante o CUTTER, para adaptarse a cualquier corte y medida.

EASY CUT:

Easyclick, with its SPC base, is applicable for a quick and easy cut just with a CUTTER, to adapt to any cut and size.



MICRO BISEL /
MICRO BEVEL

MICRO BISEL:

Easyclick, adquiere un microbisel, para una mayor adaptabilidad y confort para encajar de esta manera las diferentes estancias en temperatura medioambientales.

MICRO BEVEL:

Easyclick, acquires a microbevel, for greater adaptability and comfort to fit in this way the different rooms in environmental temperature.



EASY CLICK

UNIÓN FACIL:

Easyclick tiene una instalación sencilla, facil, y practicable, pensado para adaptarse a grandes superficies, con mayor rapidez y más económico.

EASY UNION :

Easyclick has a simple, easy and practical installation, designed to adapt to large surfaces, faster and cheaper.



<0,15 mm.
SEPARACION
MAX. /
MAX
SEPARATION

SIN JUNTAS:

Easyclick, no necesita de juntas entre laminas, ya que este sistema está preparado para que la colocación sea en seco, sin necesidad de juntas adhesivas.

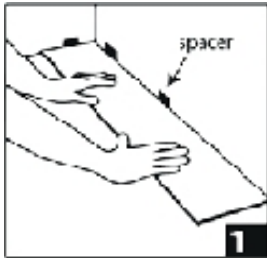
NO JOINTS:

Easyclick does not require joints between sheets, since this system is prepared for dry installation, without the need for adhesive joints.



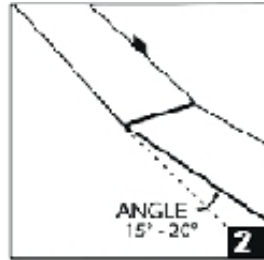
INSTRUCCIONES DE INSTALACION

/ Assembly Instructions



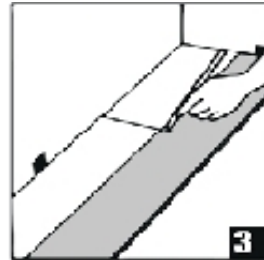
Empieza en una esquina. Coloque la primera tabla con el lado de la lengüeta contra la pared. Use espaciadores para mantener un espacio de 2-3 mm entre la pared y el piso.

Start at a corner. place the first plank with the tongue side against the wall. Use spacers to maintain a 2-3mm gap between the wall and the floor.



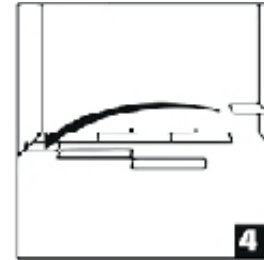
Inserta la lengüeta del segundo tablón en la ranura del primero en un ángulo de 15° a 20°, el tablón encajará perfectamente al bajar. Alinee los bordes con cuidado. Los tablonos deben ser planos en relación con el suelo.

Insert the tongue of the second Plank into the groove of the first one in an angle of 15 ° to 20 °, the Plank will fit perfectly when lowering. Align the edges carefully. the planks must be flat in relation to the ground.



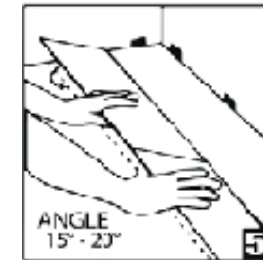
Al final de la primera fila, use una tabla boca abajo. Mide y marca la longitud requerida. Use una regla y un cortador para marcar el tablón y proceda a cortarlo. Insértelo como se muestra en el diagrama anterior.

At the end of the first row, use a face-down plank. Measure and mark the required length. Use a ruler and a cutter to mark the plank and proceed to cut it. Insert it as shown in the previous diagram.



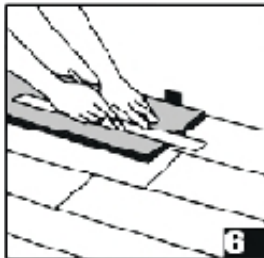
Comienza la siguiente fila con la pieza cortada restante del tablón anterior, para escalonar el diseño.

Start the next row with the remaining catted piece from the previous plank, to stagger the design.



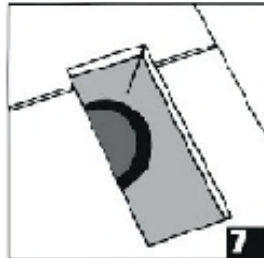
Para iniciar la segunda fila, asentar las ranuras de los tablonos, antes de unirlos, y los encajarlos. Para unirlos, inclínelos y empuje la pestaña lateral hacia las ranuras laterales, en un ángulo de 15° a 20°. Baje los tablonos y colóquelos con cuidado. Continúe colocando los tablonos restantes de la misma manera.

To start the second row, settle the planks first, before joining them, to the fitted ones. To join them, tilt them and push the side tab into the side grooves, at an angle of 15° to 20°. Lower the planks and carefully place them. Continue placing the remaining planks in the same way.



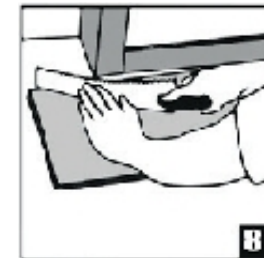
To adjust the final row, place a face up plank on the floor according to the diagram, with the tongue side close the wall. Take another plank and place it above the previous row, and use it as a ruler. Don't forget to leave a gap for the spacers. Cut the plank carefully and put it in place.

Para ajustar la fila final, coloque una tabla boca arriba en el piso de acuerdo con el diagrama, con el lado de la lengüeta cerca de la pared. Tome otro tablón y colóquelo sobre la fila anterior, y úselo como regla. No olvides dejar un hueco para los espaciadores. Corta la tabla con cuidado y colócala en su lugar.



The floor heat vents require an expansion space. First, cut the plank to the right length. Place the piece where it should be installed and mark the areas that need to be removed and proceed to cut them, leaving the necessary space for the heat vent.

Las rejillas de ventilación de calor del piso requieren un espacio de expansión. Primero, corte la tabla a la longitud correcta. Coloca la pieza donde debe instalarse y marca las zonas que necesitan ser retiradas y procede a cortarlas, dejando el espacio necesario para el respiradero de calor.



The separation between the bottom of a door and the vinyl floor must be 1 cm high. To recline the door frames, use a face-down plank, place it next to the door frame like in the diagram. Use a handsaw and cut at the necessary height, so that the planks can easily slide under the door frame.

La separación entre la parte inferior de una puerta y el suelo vinílico debe ser de 1 cm de altura. Para reclinarse los marcos de las puertas, use un tablón boca abajo, colóquelo al lado del marco de la puerta como en el diagrama. Use una sierra de mano y corte a la altura necesaria, para que los tablonos puedan deslizarse fácilmente debajo del marco de la puerta.

PACKING

MARBELLA

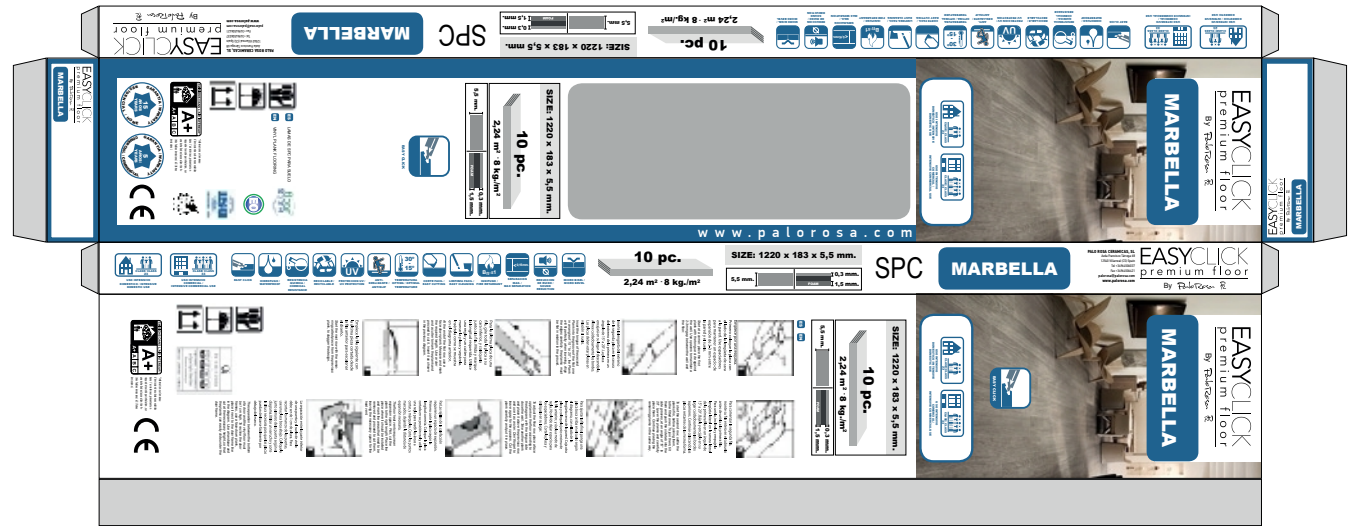
1220 x 183 x 5,5 MM.

5,5 mm.

0,3 mm.
FOAM
1,5 mm.

10 pc.

2,24 m² · 8 kg./m²



ALORA

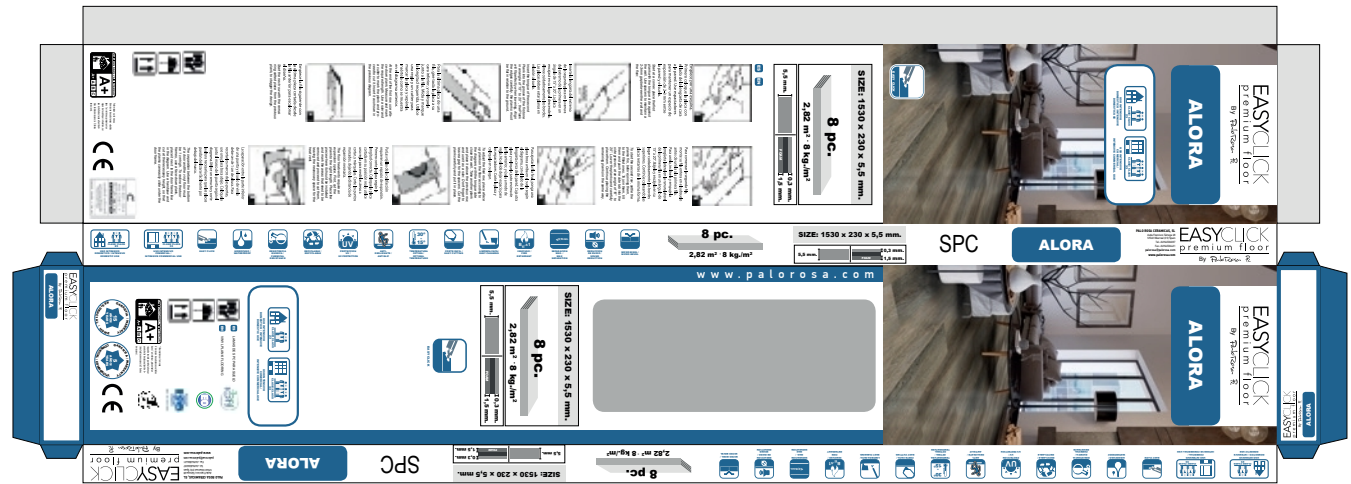
1530 x 230 x 5,5 MM.

5,5 mm.

0,3 mm.
FOAM
1,5 mm.

8 pc.

2,82 m² · 8 kg./m²



PRECAUCIONES Y GARANTIA

Cautions and Warranty

PRECAUCIONES PREVIAS A LA INSTALACION VINILOS EASY CLICK PALO ROSA

El suelo de vinilo EASY CLICK PALO ROSA esta pensando para un uso en interiores de zonas donde la temperatura sea normal. Se debe almacenar y transportar en posición horizontal y a una temperatura de 5°-35°. La instalación se debe hacer a una temperatura normal (18°-30°) y esta es importante que en todo momento sea la misma, tanto durante, antes y después de la instalación, durante unos días.

No necesita en su gran mayoría perfil de dilatación entre las distintas estancias, excepto en interiores donde: Las temperaturas bajen de 18° o superen los 30° entre una habitación contigua a otra, por tener diferentes de temperaturas. Hayan estancias con y sin calefacción, refrigeración o suelo radiante.

Las estancias estén en un:

- Clima normal (18-30°) y superen 13mx13m.
- Clima extremo (5°-65°) y superen 8mx8m.
- Las estancias con sistemas de climatización (18°-25°) y superen los 30mx30m.
- No apto para zonas no climatizadas como terrazas, camiones, barcos ..
- No instalar objetos pesados o fijos, como armarios empotrados, armarios de cocina, para instalar dichos objetos dejar espacio de dilatación, para evitar que se abran las juntas.
- Los marcos de las puertas que van por encima del suelo vinílico deben dejar un espacio de mínimo un 1mm, entre el marco y el piso.
- La superficie a ser cubierta por el vinilo EASY CLICK PALO ROSA, ha de estar perfectamente firme y nivelada, para que quede perfectamente instalado y no de problemas posteriores. Con esto especificamos que no deben haber irregularidades de mas de 1 mm de ancho y de mas de 20 mm de largo, o de 4mm de ancho y 2 mts de largo, ya que en ese caso habrá que rebajar o rellenar. En el caso de las juntas de ceramica, estas no podrán ser mayores a 2mm de profundidad y 5 mm de ancho.
- No instalar sobre materiales blandos, sucios, húmedos, dañados o que no sean planos o estables.
- El suelo de vinilo EASY CLICK PALO ROSA es compatible con refrigeracion o calefacción radiante, cumpliendo con unas instrucciones de instalación específicas.
- El suelo de vinilo EASY CLICK PALO ROSA es compatible en zonas humedad, como baños, cabinas de hidromasaje, cumpliendo con unas instrucciones de instalación específicas.

CAUTIONS PRIOR TO INSTALLATION VINYL EASY CLICK PALO ROSA

The EASY CLICK PALO ROSA vinyl floor is intended for use indoors in areas where the temperature is normal. It should be stored and transported in a horizontal position and at a temperature of 5°-35°. The installation must be done at a normal temperature (18°-30°) and it is important that it is the same at all times, both during, before and after the installation, for a few days.

Most of them do not require an expansion profile between the different rooms, except indoors where:

Temperatures drop below 18° or exceed 30° between one room next to another, because they have different temperatures. There are rooms with and without heating, cooling or underfloor heating.

The rooms are in a:

- Normal climate (18-30°) and exceed 13mx13m.
- Extreme weather (5°-65°) and exceed 8mx8m.
- The rooms with air conditioning systems (18°-25°) and exceed 30mx30m.
- Not suitable for non-heated areas such as terraces, trucks, boats...
- Do not install heavy or fixed objects, such as built-in cabinets, kitchen cabinets..., to install these objects leave space for expansion, to prevent the joints from opening.
- The door frames that go above the vinyl floor must leave a space of at least 1mm between the frame and the floor.
- The surface to be covered by the EASY CLICK PALO ROSA vinyl must be perfectly firm and level, so that it is perfectly installed and there are no subsequent problems. With this we specify that there should be no irregularities of more than 1 mm wide and more than 20 mm long, or 4 mm wide and 2 meters long, since in that case it will be necessary to lower or fill. In the case of ceramic joints, these may not be greater than 2mm deep and 5mm wide.
- Do not install on soft, dirty, damp, damaged materials or materials that are not flat or stable.
- The EASY CLICK PALO ROSA vinyl floor is compatible with radiant cooling or heating, complying with specific installation instructions.
- The EASY CLICK PALO ROSA vinyl floor is compatible with damp areas, such as bathrooms, hydromassage cabins, etc., complying with specific installation instructions.

Estancias Recomendadas / Recommended Stays



BAÑOS



COCINAS



SALÓN



DORMITORIOS



DORMITORIOS
INFANTILES



USO INTENSIVO
DOMESTICO / INTENSIVE
DOMESTIC USE



USO INTENSIVO
COMERCIAL /
INTENSIVE COMMERCIAL USE



CALIDAD
GARANTIZADA
GUARANTEED QUALITY



EASYCLICK
premium floor
by PaloRosa 



PALO ROSA, S.L.
Avda. Francisco Tárrega, 68
12540 Villarreal - Castellón - ESPAÑA
Tel. +34 964 506 037
E-mail: palorosa@palorosa.com
www.palorosa.com